

Жестовая речь как средство коммуникации людей с нарушениями слуха.

Учитель-дефектолог: Сахарова
Людмила Сергеевна



ЗДРАВСТВУЙТЕ



При непринуждённом неофициальном общении жесты выступают в качестве:

- самостоятельных реплик;
- выражают недостающую в вербальном тексте информацию.

Главная составляющая – вербальная.

В официальной обстановке лектор жестами указывает:

- на наглядные пособия;
- на главное в лекции.

Главная составляющая – вербальная.

Применение жестов в искусстве:

- в пантомиме;
- в театральных монологах;
- в песнях и танцах разных народов.

Это язык искусства.

Жестовые системы, имеющие сравнительно узкие коммуникативные функции:

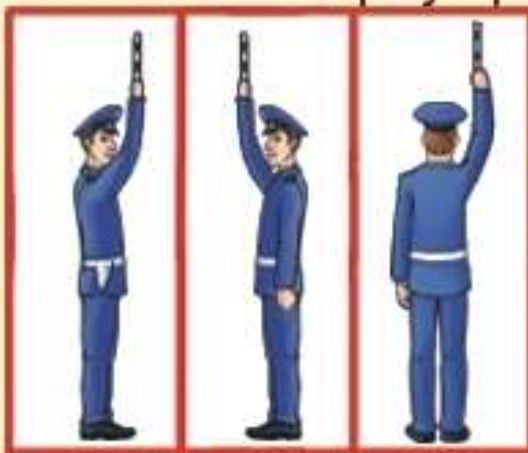
- на транспорте;
- в армии;
- в спорте.

Это самостоятельные системы, состав которых нормативен, узаконен. Они имеют конкретное назначение и ограниченную область применения.



Этот жест эквивалентен жёлтому сигналу светофора

При этом не важно какой стороной к вам повернут регулировщик



Движение запрещено!



ПРИКАЗЫ



ПРИКРЫВАЙ



СТОП



ВПЕРЕД



СЮДА



ПРИГНИСЬ



БЫСТРО



ТИХО



ЗАМРИ



ОБОЙДИ

10

ЗАМЕНА
(одновременно со свистком)



Скрещенные
руки перед
грудью

11

**ПРИГЛАШЕНИЕ
НА ПЛОЩАДКУ**



Взмах открытой
ладонью к телу

12

ТАЙМ-АУТ
(одновременно со свистком)



Ладонь и
указательный
палец образуют
букву 'Т'

13

**СВЯЗЬ МЕЖДУ
СУДЬЯМИ И
СУДЬЯМИ-
СЕКРЕТАРЯМИ**



Большой палец
вверх

14

**ВИДИМЫЙ
ОТСЧЕТ**
(Пять и восемь
секунд)



Отсчет пальцами

Жестовые системы, универсальные по назначению и сложные по строению:

- племён североамериканских индейцев и австралийцев;
- членов ряда монашеских орденов, принимающих обет молчания;
- жестовая речь глухих.

Эти кинетические системы различаются по структуре (по составу, принципам устройства, уровню коммуникативной самостоятельности) и функциям (сфера и частота использования)



Белый человек



с нами



друзья



четыре года



дгать

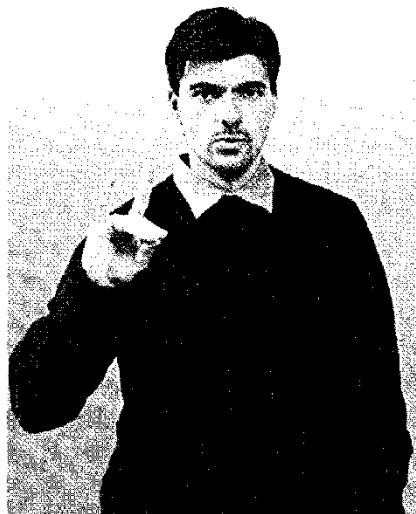


УГО ВСЕ

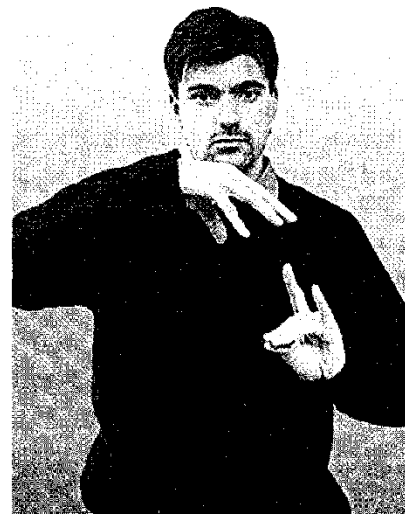


Система жестового общения глухих имеет сложную структуру, включает две разновидности:

- разговорную жестовую речь;
- калькирующую жестовую речь.



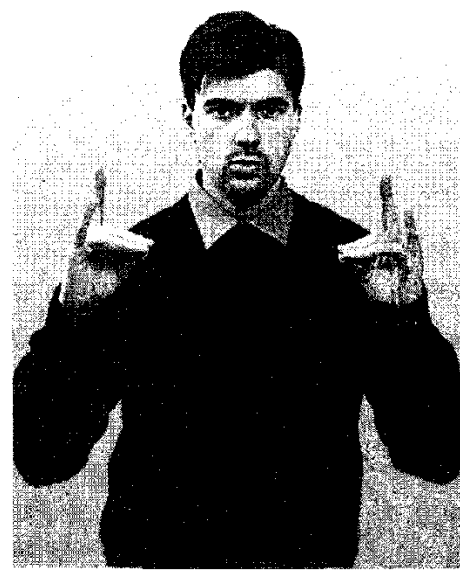
Стул



Торшер над стулом



Опрокинутый стул



Стулья, расположенные друг
напротив друга

Каждый жест имеет три компонента:

- конфигурацию – положение пальцев рук;
- пространственное положение;
- движение (направление и характер движения).

СПАСИБО ЗА ВНИМАНИЕ!

